

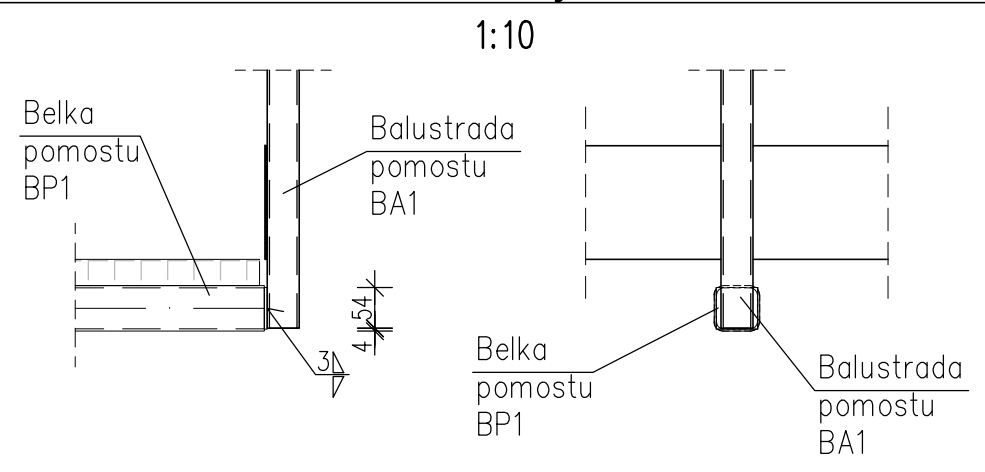
NR	PROFIL	SZT	DŁUG.	MASA		kg	GAT.	UWAGI
			mm	jednostk.	1szt.	RAZEM	STALI	
	<b>SŁUPKI</b>	<b>Szt.35</b>					1.4301	
1	R.ST.42,4x3,0	1	1 191	2,96	3,53	3,6		
			<b>SUMA</b>			<b>3,6</b>		
			<b>SPOINY</b>			<b>0,1</b>		
			<b>RAZEM</b>			<b>3,7</b>	<b>35</b>	<b>129,5</b>

NR	PROFIL	SZT	DŁUG.	MASA		kg	GAT.	UWAGI
			mm	jednostk.	1szt.	RAZEM	STALI	
	<b>POCHWYT</b>	<b>Szt.1</b>					1.4301	
1	R.ST.42,4x3,0	1	34 600	2,96	102,42	102,5		
			<b>SUMA</b>			<b>102,5</b>		
			<b>SPOINY</b>			<b>1,8</b>		
			<b>RAZEM</b>			<b>104,3</b>	<b>1</b>	<b>104,3</b>

NR	PROFIL	SZT	DŁUG.	MASA		kg	GAT.	UWAGI
			mm	jednostk.	1szt.	RAZEM	STALI	
	<b>POPRZECZKA</b>	<b>Szt.1</b>					1.4301	
1	R.ST.42,4x3,0	1	34 600	2,96	102,42	102,5		
			<b>SUMA</b>			<b>102,5</b>		
			<b>SPOINY</b>			<b>1,8</b>		
			<b>RAZEM</b>			<b>104,3</b>	<b>1</b>	<b>104,3</b>

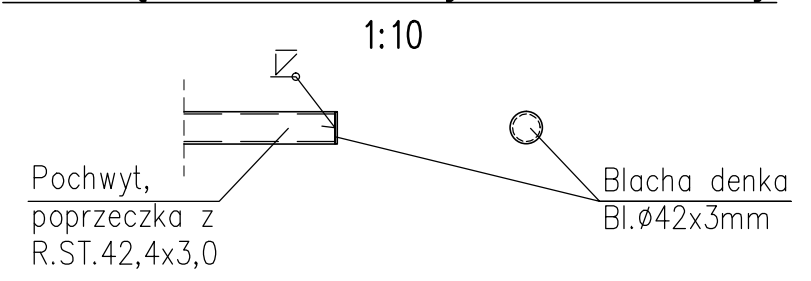
NR	PROFIL	SZT	DŁUG.	MASA		kg	GAT.	UWAGI
			mm	jednostk.	1szt.	RAZEM	STALI	
	<b>KRAWĘŻNIK</b>	<b>Szt.1</b>					1.4301	
1	Bl.03x150	1	34 600	3,53	122,14	122,2		
			<b>SUMA</b>			<b>122,2</b>		
			<b>SPOINY</b>			<b>2,2</b>		
			<b>RAZEM</b>			<b>124,4</b>	<b>1</b>	<b>124,4</b>

## Detal montażu balustrady BA1 do belek BP1




STAL PROFILOWA:  
1.4301 (OH18N9, AISI 304) – belki główne  
1.4301 (OH18N9) – balustrady

## Detal denkowania profili krawędzi swobodnych balustrady



- UWAGI:**
1. Rysunek rozpatrywać łącznie z częścią opisową opracowania.
  2. Wymiary liniowe podano w [mm].
  3. Rzędne wysokościowe podano w [m].
  4. Wykonawca zobowiązany jest do opracowania projektu warsztatowego dla konstrukcji stalowej.
  5. Przyjęto dodatek ciężaru dla spoin równy 1,8%.
  6. Wymiary podano w [mm].
  7. Spoiny nieoznaczone na rysunkach wykonać jako czołowe z pełnym przetopem.
  8. Profile ze stali kwasoodpornej dobrano z katalogów dostawcy - ITALINOX.
  9. Lokalizacja balustrady wg K-04\_01.

## BALUSTRADA POMOSTU BA1 1:20/1:10

 <div>Przedsiębiorstwo Inżynierii Sanitarnej "MEKOR" 62-200 Gniezno, ul. Chudoby 16</div>			Inwestor: Gmina Osieczna 64-113 Osieczna, ul. Powstańców Wlkp. 6		
Funkcja	Imię i Nazwisko	Nr uprawnień	Data	Podpis	Faza:
Projektował	mgr inż. Tomasz Skórcz	KI-II-7342-90/98	01.2016		P.B-W
Kreślił	mgr inż. Łukasz Kamiński		01.2016		Branża: Konstrukcja
Sprawdził	mgr inż. Damian Wiluś	KUP/0036/PWOK/06	01.2016		Nr arch.: 153/PR/15
Obiekt:		Nazwa rysunku:			Skala:
Przebudowa i rozbudowa i oczyszczalni ścieków w Osiecznej. Działki nr 195/9; 195/10; 195/11; 195/1; 89; obręb Wojnowice		Reaktor biologiczny Balustrada pomostu BA1			1:20/1:10
		PRAWA AUTORSKIE ZASTRZEŻONE - Ustawa z dnia 04.02.1994r. (Dz.U. 1994 Nr 24 poz 83) Powielanie we wszelkiej postaci bez pisemnej zgody Autora zabronione.			Nr rys.: K-04_20
					Nr str.: 94